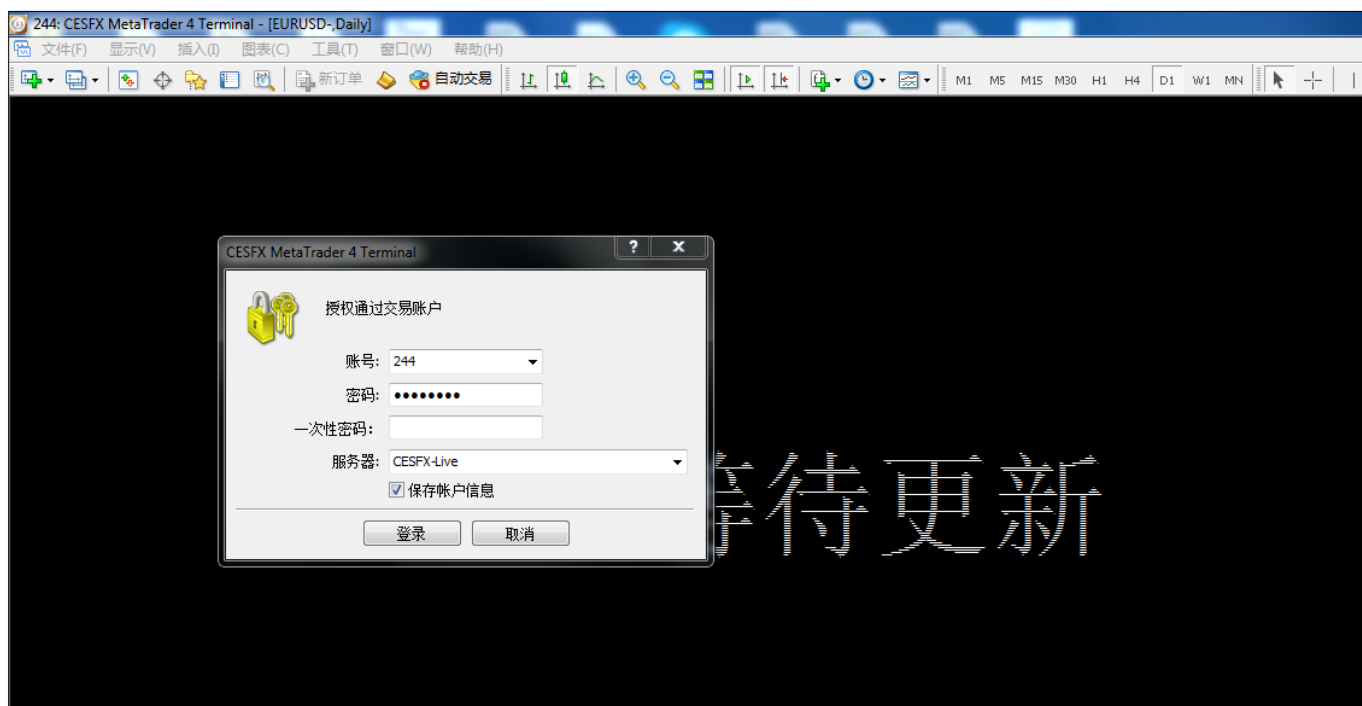


电脑端双重认证登录说明

双重认证登录生效后，电脑端登录窗口增加了“一次性密码”的输入栏，客户需要先按照下述指示，在手机端绑定“一次性密码生成器”，并把该密码生成器生成的一次性 6 位数的随机密码输入到“一次性密码”输入栏，方可登录电脑端 MT4。



MT4 双重认证一次性密码获取说明 (iphone 用户)

1. 双重认证登录生效后，客户需要先登录 MT4 手机端进行绑定（未登录过手机版的客户可参考《MT4 手机登录说明》）。打开 MT4 登入阁下实盘账户后，程序会跳出右方图示窗口，要求客户绑定一次性密码生成器，点击“OK”。



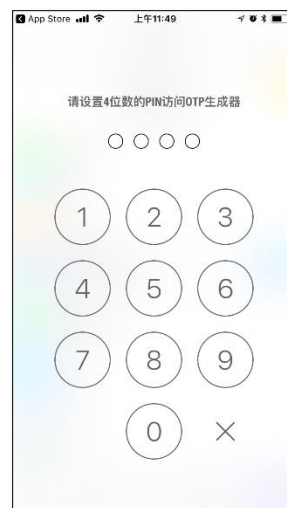
2. 一次性密码生成器成功绑定到阁下的实盘账户，再点击“OK”。



3. 绑定后，再设置一次性密码生成器的 PIN 码（Personal Identification Number；个人识别密码），点击 MT4 右下方“设置”，再点击跳出菜单中的“OTP”。



4. 输入四位数字的 PIN 码两次 (客户必须牢记 PIN 码, 以后每次 PC 端登录均使用)

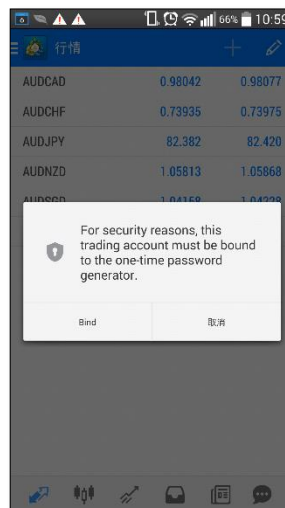


5. 成功设置一次性密码生成器, 可看到生成器产生的 6 位数随机密码, 此密码即为 PC 端登录所需的一次性密码 (或在其他未绑定手机登录时亦需输入此密码, 但为安全起见, 我们不建议客户在多过一台手机登录账户)。

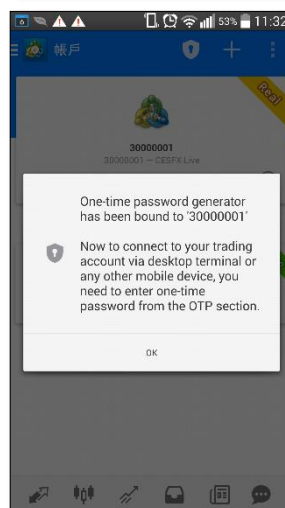


MT4 双重认证一次性密码获取说明 (Android 用户)

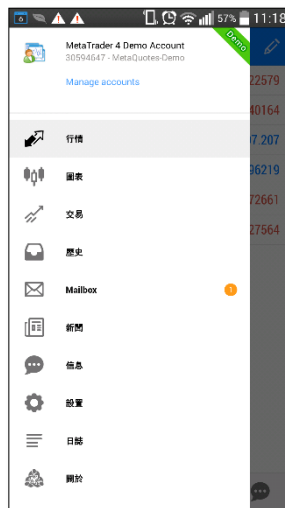
1. 双重认证登录生效后，客户需要先登录 MT4 手机端进行绑定（未登录过手机版的客户可参考《MT4 手机登录说明》）。打开 MT4 登入阁下实盘账户后，程序会跳出右方图示窗口，要求客户绑定一次性密码生成器，点击“Bind”。



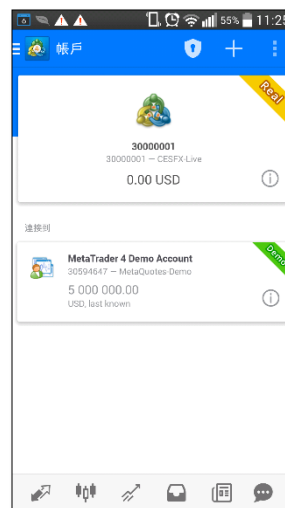
2. 一次性密码生成器成功绑定到阁下的实盘账户，点击“OK”。



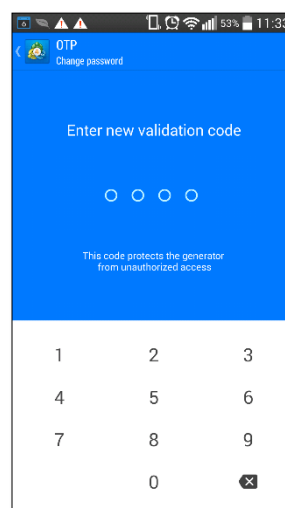
3. 点击 MT4 左上方的“MT4 图标”，再点击跳出菜单当中的“Manage accounts”。



4. 点击右上方的“盾牌图标”，设置一次性密码生成器的个人识别密码（Validation Code）。



5. 输入四位数字的个人识别密码两次（客户必须牢记个人识别密码，以备之后每次 PC 端登录使用）。



6. 成功设置一次性密码生成器，可看到生成器产生的 6 位数随机密码，此密码即为 PC 端登录所需的一次性密码（或在其他未绑定手机登录时亦需输入此密码，但为安全起见，我们不建议客户在多过一台手机登录账户）。

